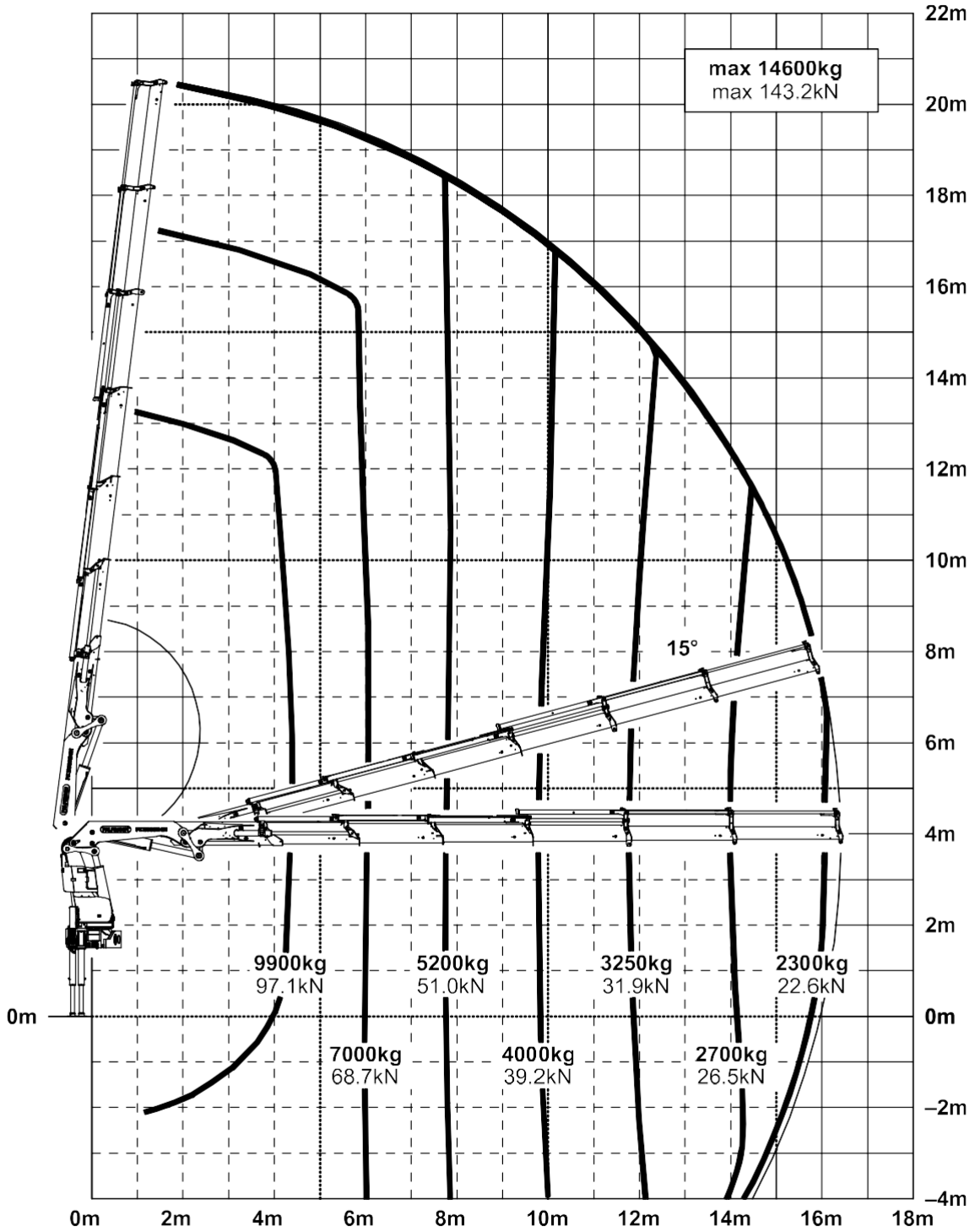


konstruktionsänderungen vorbehalten, fertigungstechn. toleranzen müssen berücksichtigt werden.
 Subject to change, production tolerances have to be taken into account.
 Sous réserve de modifications de conception. Les tolérances relatives à la technique de production doivent être prises en considération



Konstruktionsänderungen vorbehalten, Fertigungstechn. Toleranzen müssen berücksichtigt werden
 Subject to change, production tolerances have to be taken into account.
 Sous reserve de modifications de conception, Les tolerances relatives a la technique de production doivent etre prises en consideration

Die Tragkräfte laut Diagramm verringern sich bei Verwendung von mechanischen Verlängerungen um deren Eigengewicht.
When using mechanical boom extensions, the loads, shown on the charts need to be reduced by the weight of these extensions.
 Les charges admissibles du diagramme ci-apres se reduisent du poids de la rallonge manuelle utilisee.

